

Ministerio de Medio Ambiente y Agua  
Servicio Nacional de Meteorología e Hidrología  
Dirección de Hidrología  
SENAMHI - BOLIVIA



# RESUMEN BOLETÍN DE PRONÓSTICO HIDROLÓGICO



**senamhi**  
SERVICIO NACIONAL DE METEOROLOGÍA E HIDROLOGÍA

**DEL 16 al 31 DICIEMBRE DE 2024**

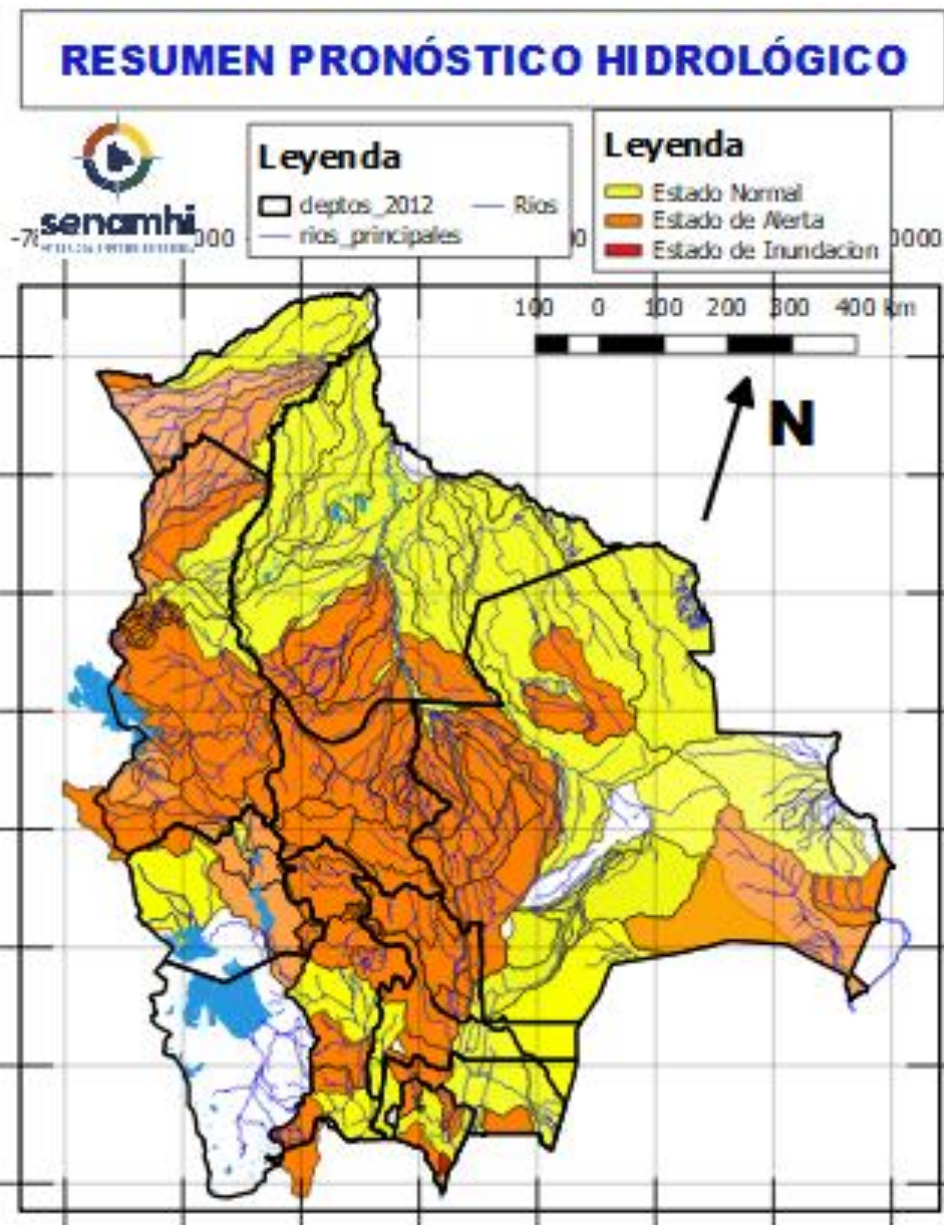


Unidad de Análisis y Pronósticos Hidrológicos

*Senamhi, Lunes 16 de diciembre de 2024*



## Probables Ascensos : 17 al 20, 20 al 25, 25 al 27, 27 al 31/12/2024



- Ascensos del 17 al 20, 20 al 25, 25 al 27, 27 al 31 diciembre en: Santa Cruz, Cochabamba, La Paz, Pando, Beni, el desarrollo se encuentra en las que siguen.
- Ascensos del 19 al 21, 24 al 26, 26 al 29 diciembre en: Tarija, Chuquisaca, Potosí, Oruro y La Paz Altiplano el desarrollo se encuentra en las que siguen.

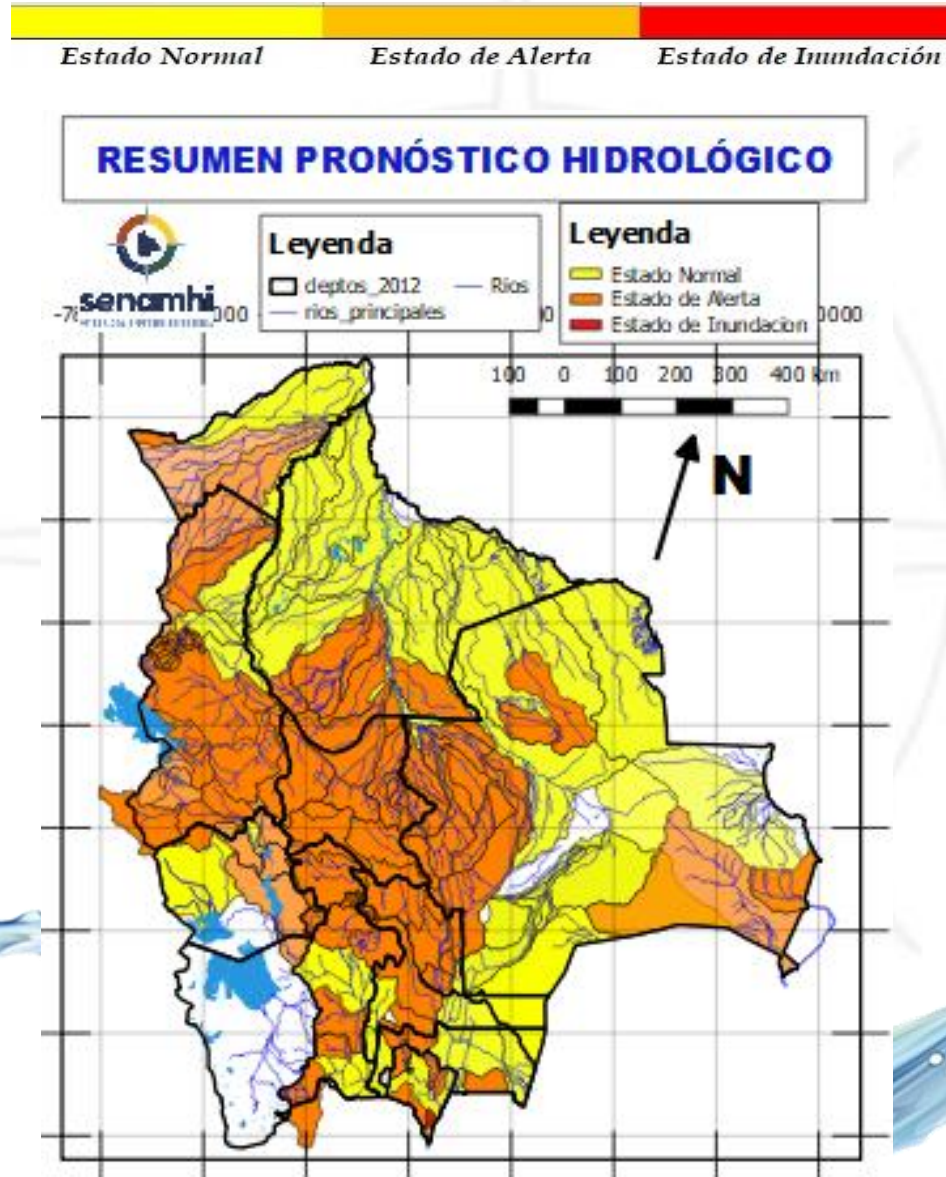
**NOTA:**

- **Cualquier cambio se dará a conocer en el tiempo más prudente posible.**
- La delimitación es a nivel de Sub-Cuencas

# RESUMEN DEL BOLETÍN DE PRONÓSTICO HIDROLÓGICO

## Probables Ascensos: 19 al 21, 24 al 28/12/2024

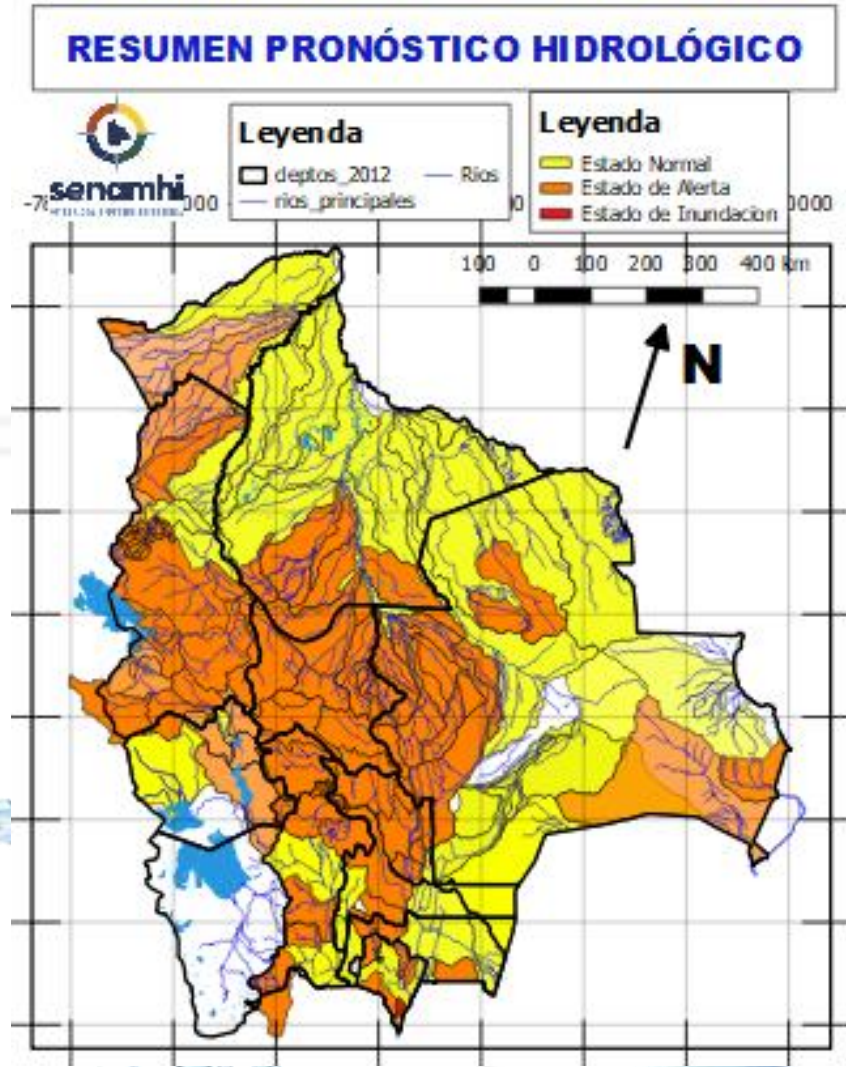
19 al 21, 24 al 28 DICIEMBRE		Ascensos
<b>TARIJA</b>		
RIO	MUNICIPIO	
Guadalquivir (y afluentes secundarios)	San Mateo	
	Monte Sur	
	Tucumilla	
	Lazaredo	
	Cachimayu	
Sola	Obrajes, Temporal y zonas cercanas	
	San Andrés de Sola y poblados cercanos	
Quebrada del Monte	Zona Vibora Negra y poblaciones cercanas	
19 al 21, 24 al 28 DICIEMBRE		Ascensos
<b>TARIJA</b>		
RIO	MUNICIPIO	
Bermejo y afluentes secundarios	Aguas Blancas	
	<b>Bermejo</b>	
	Paional	
	<b>Entre Ríos</b>	
	<b>Salinas</b>	
	Loma Alta	
	Cañitas	
	Emborozu	
	La Mamora	
	Padcaya	
	Yacuiba	
	y Comunidades cercanas	
Salinas	Poblados cercanos	



19 al 21, 24 al 28 DICIEMBRE		Obs.
<b>TARIJA</b>		Ascensos
RIO	MUNICIPIO	
San Juan del Oro	El Molino Yunchará y Comunidades cercanas	
19 al 21, 24 al 28 DICIEMBRE		Ascensos
<b>TARIJA</b>		
RIO	MUNICIPIO	
Pilaya	San Josesito y comunidades cercanas	
19 al 21, 24 al 28 DICIEMBRE		Ascensos
Pilcomayo	Puente Aruma	
	Villa Montes	
	Puesto Uno	
	Yacuiba	
	Ibibobo	
	La Esmeralda	
	La Victoria	
	y Comunidades cercanas	



19 al 21, 24 al 26, 26 al 29 DICIEMBRE		Ascensos de cuidado
CHUQUISACA		
RIO	MUNICIPIO	
Pilcomayo	Azurduy	
	Yamparaez	
	Talula	
	Viña Quemada	
	y comunidades cercanas	
19 al 21, 24 al 26, 26 al 29 DICIEMBRE		Ascensos repentinos de cuidado
CHUQUISACA		
RIO	MUNICIPIO	
Parapetí	Azurduy	
	San Pablo de Huacareta	
	Monteagudo y comunidades cercanas	
Cuevo	Cuevo y comunidades cercanas	
19 al 21, 24 al 26, 26 al 29 DICIEMBRE		Ascensos
Machareti	Machareti y comunidades cercanas	
	Huacaya y poblados cercanos	

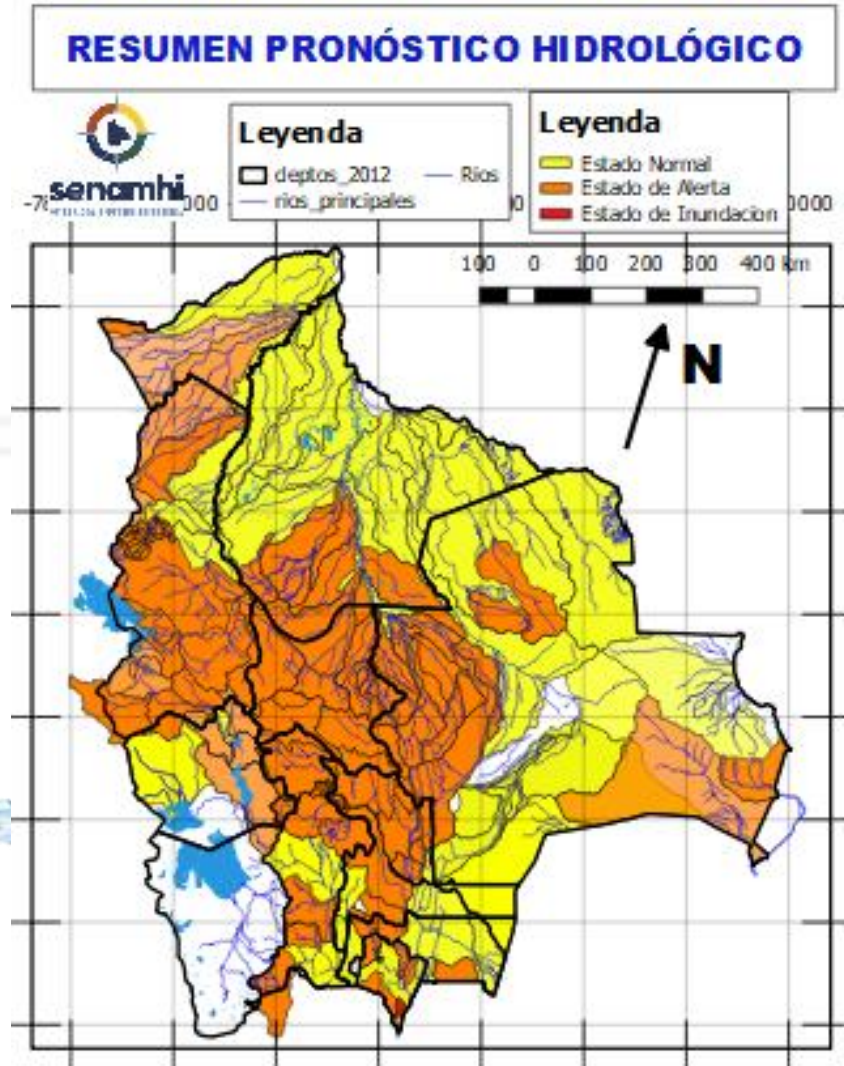


18 al 20, 20 al 22, 26 al 28 DICIEMBRE		Ascensos Repentinos de cuidado
CHUQUISACA		
RIO	MUNICIPIO	
Quirpirchaca	Sucre	
	y poblados cercanos	
Chico	Chuqui Chuqui	
	Poblaciones cercanas	
Ravelo	Ravelo	
	y comunidades cercanas	
Potolo	Potolo	
	y comunidades cercanas	
Cachimayu	Chaunaca	
	y comunidades cercanas	
19 al 21, 24 al 26, 26 al 29 DICIEMBRE		Ascensos repentinos de cuidado
Tomina	Tomina	
	Comunidades cercanas	
Azero	El Villar	
	Comunidades cercanas	
Pescado	Villa Serrano	
	Comunidades cercanas	
Zudañez	Zudañez	
	y comunidades cercanas	

# RESUMEN DEL BOLETÍN DE PRONÓSTICO HIDROLÓGICO

Probables Ascensos : 16 al 18, 18 al 20, 26 al 28/12/2024

16 al 18, 26 al 28 DICIEMBRE		Ascensos
POTOSÍ		
RIO	MUNICIPIO	
Río Yura	Challa Pampa	
	Yura	
	Supo Supo	
	y Comunidades cercanas	
Vitichi	Vitichi	
	y poblados cercanos	
Tumúsla	Tumúsla	
	Ketacochi	
	Toropalca	
	Checochi	
	Comunidades cercanas	
Caiza	Caiza	
	y poblados cercanos	
Cotagaita	Atocha	
	Cotagaita	
	y comunidades cercanas	
Atocha	Comunidades cercanas	
16 al 18, 26 al 28 DICIEMBRE		Ascensos
POTOSÍ		
RIO	MUNICIPIO	
Tupiza	San Vicente	
	Oploca	
	Tupiza	
Quebrada San Antonio	Distritos cercanos	
Quebrada Remedios	Distritos cercanos	
16 al 18, 26 al 28 DICIEMBRE		Ascensos
POTOSÍ		
San Juan del Oro	Estarca	
	Achapa	
	Sococho	
	San Marcos	
	Mojinete	
	El Puente	



18 al 20, 20 al 22, 26 al 28 DICIEMBRE		Ascensos repentinos de cuidado
POTOSÍ		
RIO	MUNICIPIO	
Chayanta	Yusfaya	
	Chayanta	
	y Comunidades cercanas	
San Pedro	Paucachi	
	San Pedro	
Athata	Catavi	
Pacoma	Pocoata	
	y Comunidades cercanas	
18 al 20, 20 al 22, 26 al 28 DICIEMBRE		Ascensos repentinos de cuidado
POTOSÍ		
RIO	MUNICIPIO	
Potolo	Potolo	
	y Comunidades cercanas	
Ravelo	Ravelo	
	y poblaciones aguas arriba	
Alto Pilcomayo	Tinguipaya	
	Tacobamba	
	Tarapaya	
	Yocalla	
	y Comunidades cercanas	

# RESUMEN DEL BOLETÍN DE PRONÓSTICO HIDROLÓGICO

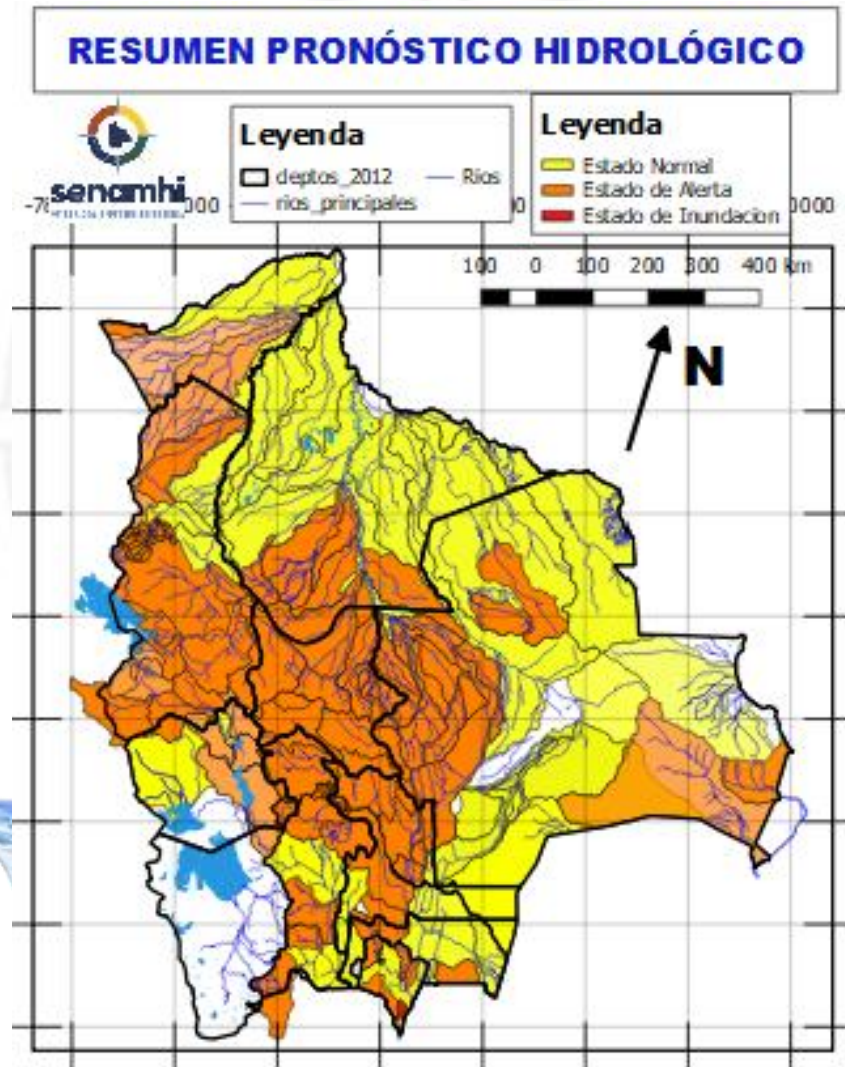
## Probables Ascensos: 19 al 21, 26 al 28/12/2024



19 al 21, 26 al 28 DICIEMBRE	
SANTA CRUZ	
RIO	MUNICIPIO
Pirai	Bermejo
	La Angostura
	La Bélgica
	Santa Cruz de la Sierra
	Puente Urubó
	Samaipata
	La Guardia
	El Torno
	Porongo
	Warnes
	Montero
	San Pedro
	Santa Rosa del Sara
	Cuatro Ojos
San Juan del Pirai	
Y Comunidades cercanas	
Callejas	Poblaciones cercanas
Pantano	Poblaciones cercanas
19 al 21, 26 al 28 DICIEMBRE	
SANTA CRUZ	
RIO	MUNICIPIO
Grande	Abapó
	Cuatro Cañadas
Grande	Okinawa
	San Julian
	Y poblaciones cercanas

Ascensos progresivos

Ascensos progresivos



19 al 21, 26 al 28 DICIEMBRE		Obs.
SANTA CRUZ		
RIO	MUNICIPIO	
Ichilo	San Juan Campo Victoria	Ascensos progresivos
	Yuracare Mojeño	
	San Germán	
	Avaróa Molle	
	Villa Rosario	
	Barranca General Román	
Y Comunidades cercanas		
Yapacaní	Los Pozos	
	Carumá	
	Mairana	
	Quirusillas	
	Trigal	
	Yapacani-Disperso	
	Pampa Grande	
	San Juan de Yapacaní	
Y Comunidades cercanas		
Surutu	Buena Vista	
	San Carlos	
	Y Comunidades cercanas	

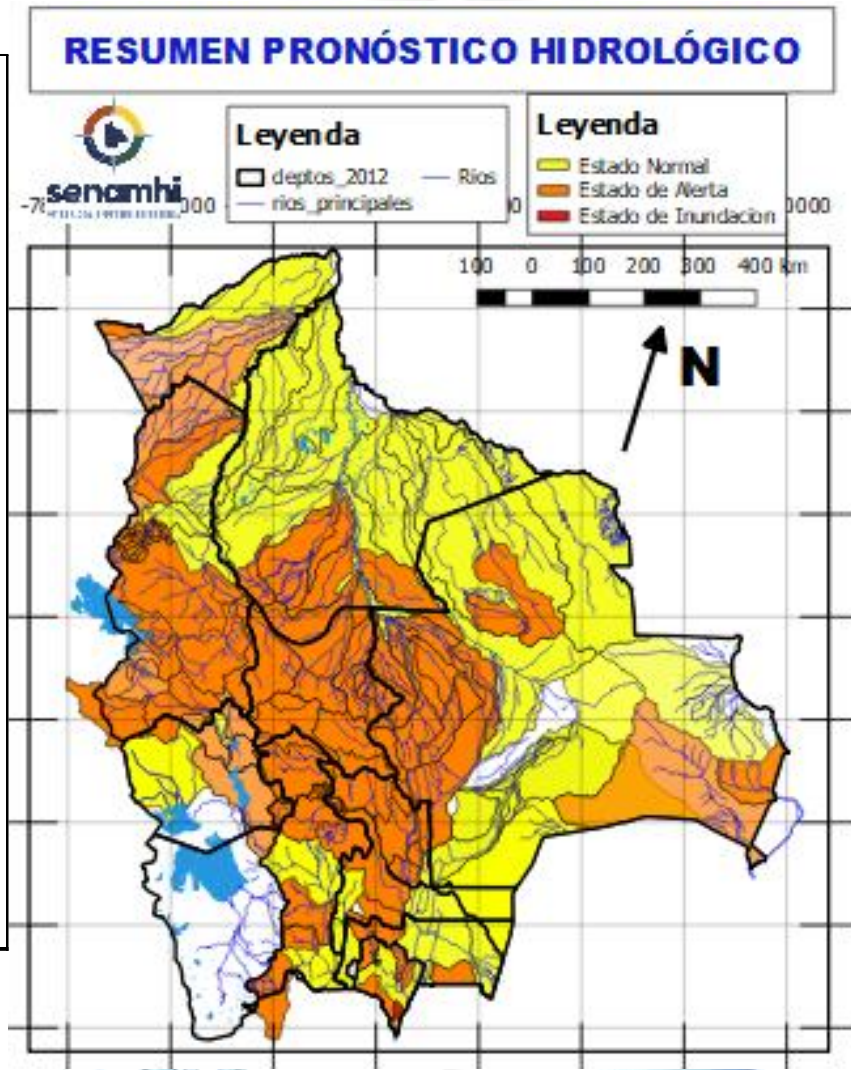
# RESUMEN DEL BOLETÍN DE PRONÓSTICO HIDROLÓGICO

## Probables Ascensos: 19 al 21, 26 al 28/12/2024



SANTA CRUZ	
19 al 21, 26 al 28 DICIEMBRE	
RIO	MUNICIPIO
Itenez	Poblaciones cercanas
San Julián	San Ramón
	El Puente
	Ascención de Guarayos Y Comunidades cercanas
San Martín	San Martín
	Embalse Sapocó
	Y Comunidades cercanas
Sapocó	Ascencion de Guarayos
	Y Comunidades cercanas
Paraguá	San Ignacio de Velásco
	Embalse Guapomó
	Y Comunidades cercanas

Ascensos progresivos



19 al 21, 26 al 28 DICIEMBRE	
SANTA CRUZ	
RIO	MUNICIPIO
Parapeti	Camiri
	Cuevo
	cuenca baja
	Y Comunidades cercanas
19 al 21, 26 al 28 DICIEMBRE	
RIO	MUNICIPIO
Curichi Grande	Candelaria
	San Fernando
	San Matias
	Y Comunidades cercanas
Cáceres	Puerto Suarez
	Puerto Quijarro
	Corumba
Tucabaca	Y Comunidades cercanas
	Roboré
	El Carmen Rivero Torrez
Y Comunidades cercanas	

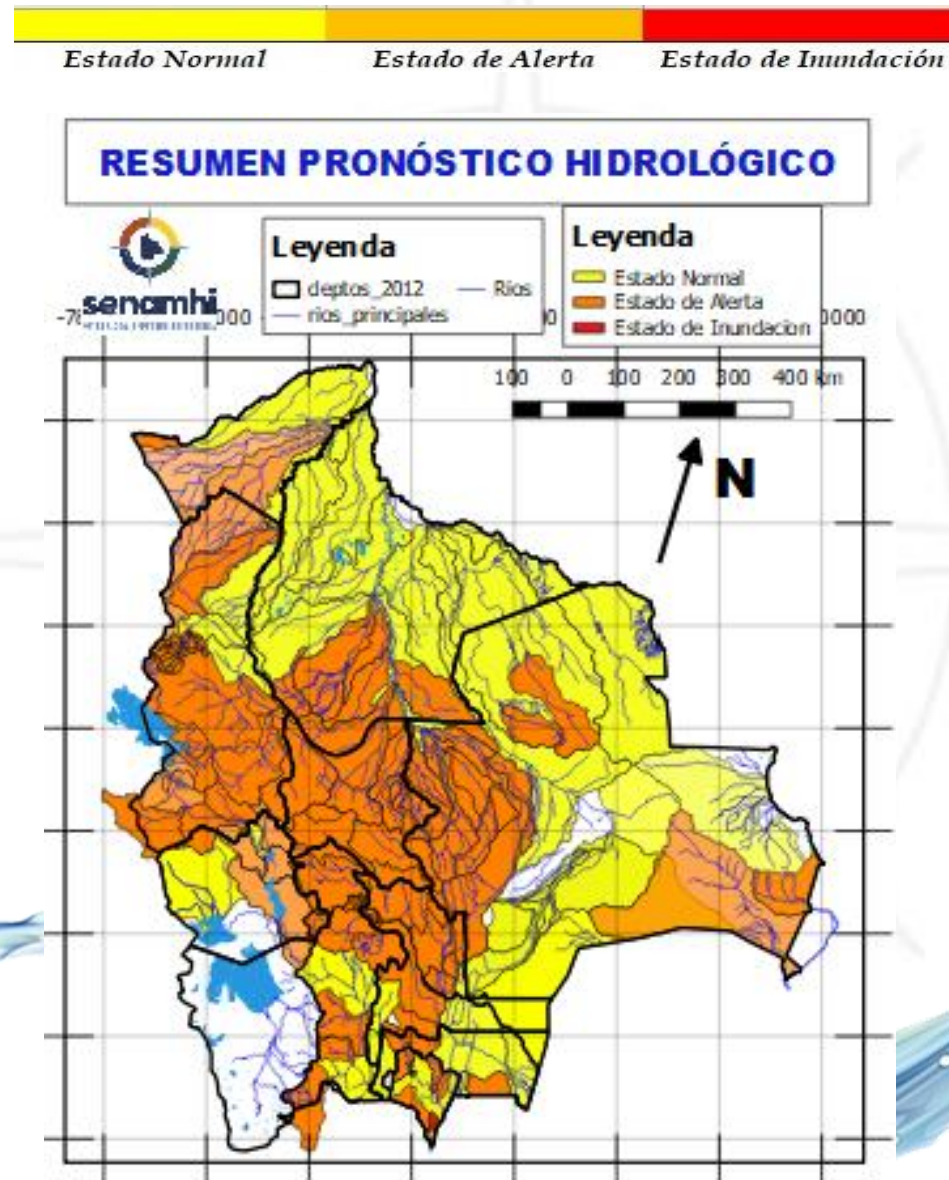
Ascensos progresivos

Ascensos progresivos

# RESUMEN DEL BOLETÍN DE PRONÓSTICO HIDROLÓGICO

## Probables Ascensos : 17 al 20, 20 al 25, 25 al 27, 27 al 31/12/2024

17 al 20, 20 al 25, 25 al 27, 27 al 31 DICIEMBRE		Obs.
<b>BENI</b>		
RIO	MUNICIPIO	<b>Ascensos progresivos</b>
Sécure	Comunidades cercanas	
Isiboro	Gundonovia	
	Y Comunidades cercanas	
20 al 25, 25 al 27, 27 al 31 DICIEMBRE		
Hondo	Carretera Yucumo-Rurrenabaque	
	Y Comunidades cercanas	
Maniqui	San Borja	
	Cosincho	
Tijamuchi	Y Comunidades cercanas	
	San Lorenzo de Moxos	
Apere	Y Comunidades cercanas	
	El Perú	
Ibaré	San Borjita	
	Y Comunidades cercanas	
San Pablo	Puerto Almacén	
	Y Comunidades cercanas	
San Pablo	San Pablo	
	Y Comunidades cercanas	
20 al 25, 25 al 27, 27 al 31 DICIEMBRE		<b>Ascensos progresivos</b>
Rápulo	Cosincho	
	La Embocada, La Cruz	
Yacuma	Comunidades cercanas	
	Santa Ana de Yacuma	
	Santa Rosa de Yacuma	
Mamoré	Y Comunidades cercanas	
	Puerto Siles	
	Guayaramerin	
Mamoré	Y Comunidades cercanas	
	Y Comunidades cercanas	
17 al 20, 20 al 25, 25 al 27, 27 al 31 DICIEMBRE		<b>Ascensos progresivos de cuidado</b>
Mamoré	Loreto	
	Camiaico	
	Puerto Varador	
	Puerto Geralda	
	Trinidad	
	San Javier	
	San Javier	



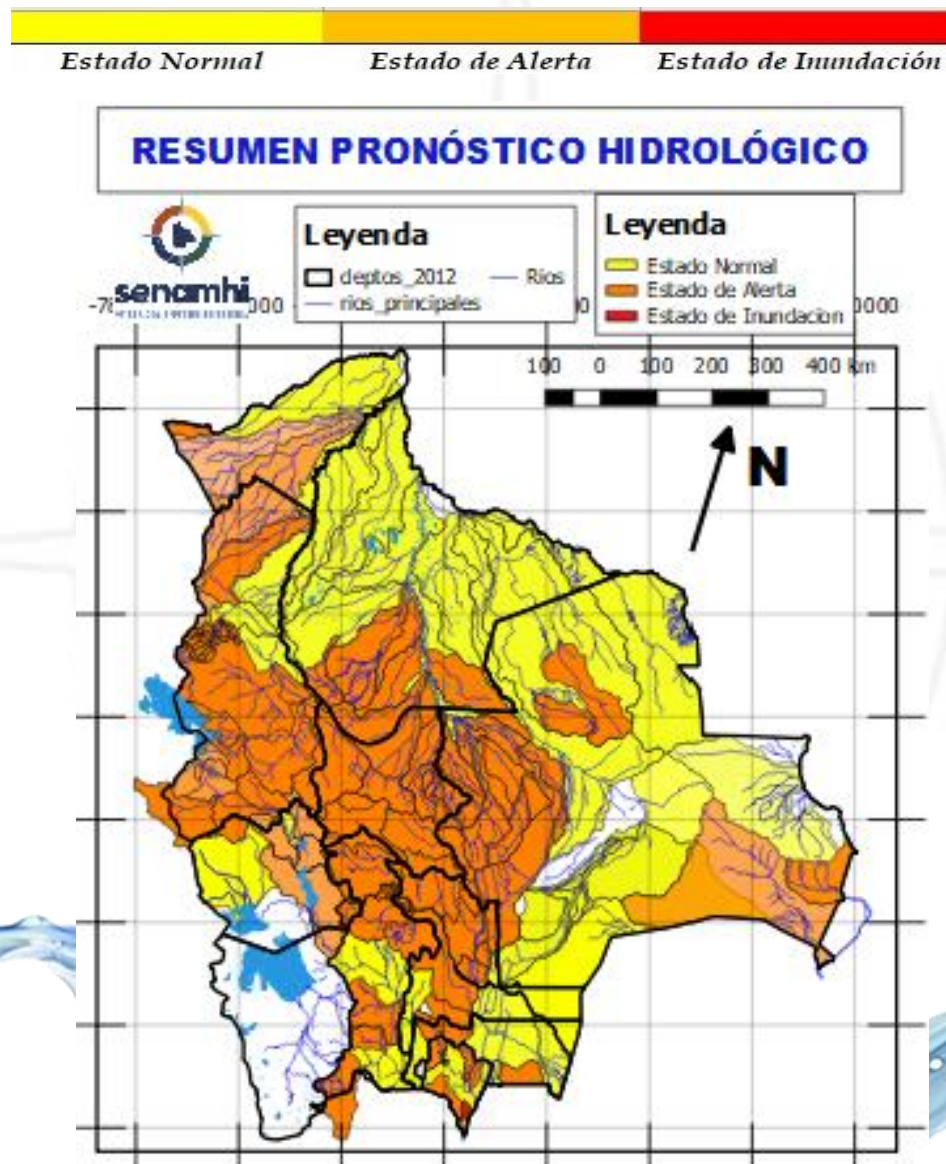
20 al 25, 25 al 27, 27 al 31 DICIEMBRE		<b>Ascensos progresivos</b>
<b>BENI</b>		
RIO	MUNICIPIO	
Machupo	San Ramón	
	San Joaquín	
	Y Comunidades cercanas	
Blanco	Bella Vista	
	Y Comunidades cercanas	
Iténez	San Juan de Pueto Ustaréz	
	Y Comunidades cercanas	
Itonama	Puerto la Garita	
	Magdalena	
	Caminos de acceso	
	Y Comunidades cercanas	
19 al 21, 21 al 24, 24 al 28, 30 diciembre al 01 ENERO		<b>Ascensos Progresivos</b>
<b>BENI</b>		
RIO	MUNICIPIO	
Beni	Rurrenabaque	
	San Buenaventura	
16 al 20, 22 al 25, 26 al 29 DICIEMBRE		
Beni	Peña Amarilla	
	Riberalta	
	Cachuela Esperanza	
	Y Comunidades cercanas	



# RESUMEN DEL BOLETÍN DE PRONÓSTICO HIDROLÓGICO

## Probables Ascensos: 19 al 20, 21 al 22, 25 al 27, 28 al 29/12/2024

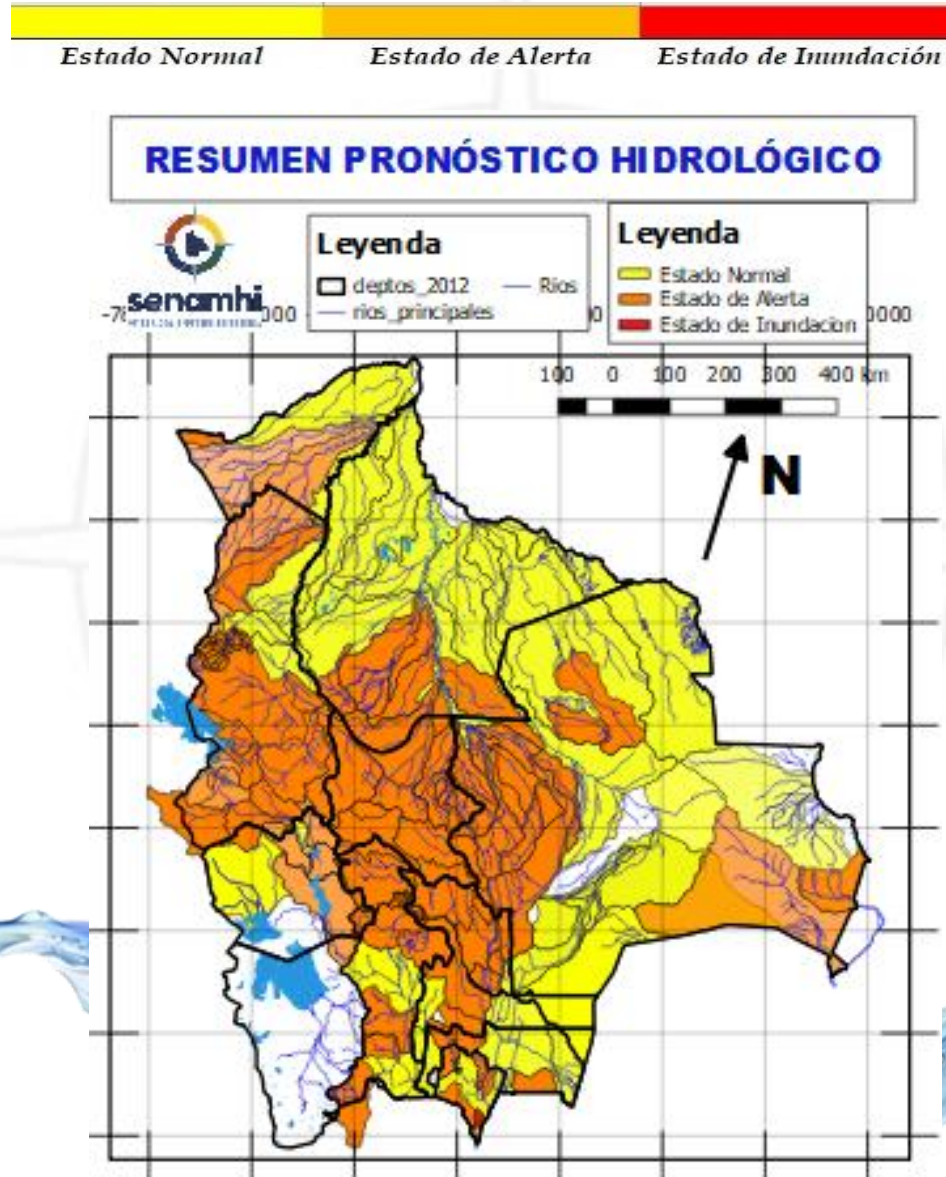
19 al 20, 21 al 22, 25 al 27, 28 al 29 DICIEMBRE			
COCHABAMBA			
RIO	MUNICIPIO	Obs.	
Rocha y afluentes secundarios	Sacaba	Ascensos Repentinos	
	Colcapirua		
	Tiquipaya		
	Vinto		
	Quillacollo		
	Y poblados cercanos		
19 al 20, 21 al 22, 25 al 27, 28 al 29 DICIEMBRE			
COCHABAMBA			
RIO	MUNICIPIO	Ascensos Repentinos de cuidado	
Caine	Sacabamba		
	Vila Vila		
	San Vicente		
Tapacari	Y poblaciones cercanas		
	Capinota		
Arque	Y Comunidades cercanas		
	Arque		
	Bolivar		
Chaky Mayu	Capinota		
	Arbieto		
	Y Comunidades cercanas		
19 al 20, 21 al 22, 25 al 27, 28 al 29 DICIEMBRE			
COCHABAMBA			
RIO	MUNICIPIO		Obs.
Mizque y afluentes secundarios	Pojo	Ascensos de cuidado	
	Totora		
	Comarapa		
	Pocona		
	Vila Vila		
	Aiquile		
	Cuenca Baja		
	Y Comunidades cercanas		



19 al 22, 24 al 27, 27 al 29 DICIEMBRE			
COCHABAMBA			
RIO	MUNICIPIO	Obs.	
Chimoré	Chimoré	Ascensos repentinos de cuidado	
	Ayopaya		
	Puerto Aurora		
Ivirgatzama	Ivirgatzama		
	Y Comunidades cercanas		
Magareño	Ivirgatzama		
Sajta	Comunidades cercanas		
	Puerto Villarroel		
Ichilo	Puerto Grethel		
	Entre Rios, Bulu Bulu		
	Y Comunidades cercanas		
19 al 22, 24 al 27, 27 al 29 DICIEMBRE			
COCHABAMBA			
RIO	MUNICIPIO		Ascensos progresivos de cuidado
Venticuatro	Nueva Alianza		
	Villa Jordán		
	Y Comunidades cercanas		
Chipiriri	Puerto san Francisco		
	Y Comunidades cercanas		
Eterazama	San Miguel de Isiboro		
	Y Comunidades cercanas		
	Ichóa		
Ichóa	San Ramoncito		
	Y Comunidades cercanas		
	San Ignacio		
Isiboro	Gundonovia		
	San Miguelito de Isiboro		
	Puerto san Francisco		
	Y Comunidades cercanas		

20 al 25, 25 al 27, 27 al 31 DICIEMBRE	
LA PAZ	
RIO	MUNICIPIO
Piquendo	Alto Beni
	y poblaciones cercanas
Quiquibey	Quiquibey
	y poblaciones cercanas
Hondo	Carretera Ixiamas-San Buenaventura
	Covendo
Alto beni y afluentes secundarios	Palos Blancos
	Sapecho
	Pacollo
	Cedro Mayo
	y comunidades cercanas
Mapiri (y afluentes secundarios)	Apolo
	Camata
	Aten
	Sorata
	Chuma
	Comabaya
	Quiabaya
	Guanay
	Angosto Quercano
	Santa Rosa de Mapiri
	Mapiri
y poblaciones cercanas	
Tipuani (y afluentes secundarios)	Tipuani
	Cangallí
	Chima
	Bartolo
	y comunidades cercanas
Kaka	Mayaya
	Teoponte
	El Triunfo
	y comunidades cercanas
Tuichi	Pelechuco
	Comunidades cercanas
	Zona Alta

Ascensos de cuidado



20 al 25, 25 al 27, 27 al 31 DICIEMBRE	
LA PAZ	
RIO	MUNICIPIO
Cotacages	Sequerancho
	Independencia
	Cimarrón
	y comunidades cercanas
Boopi (y afluentes secundarios)	Palca
	La Asunta
	Chulumani
	Tamampaya
Zongo	Cahua
	Zongo
Unduavi	y comunidades cercanas
Taquesi	y comunidades cercanas
Tamampaya	y comunidades cercanas
	Santiago Tocaróni
Solacama	Chulumani
	y comunidades cercanas
Yara	Comunidades cercanas
	Coroico
Coroico (y afluentes secundarios)	Caranavi
	Santa Rita de Buenos Aires
	y comunidades cercanas
18 al 20, 21 al 22, 25 al 27 DICIEMBRE	
Luribay	Luribay
	y comunidades cercanas
Miguillas	y comunidades cercanas
Unduavi	y comunidades cercanas
Icható	Inquisivi
	y comunidades cercanas
Solacama	Santiago Tocaróni
	Chulumani
	y comunidades cercanas

Ascensos de cuidado

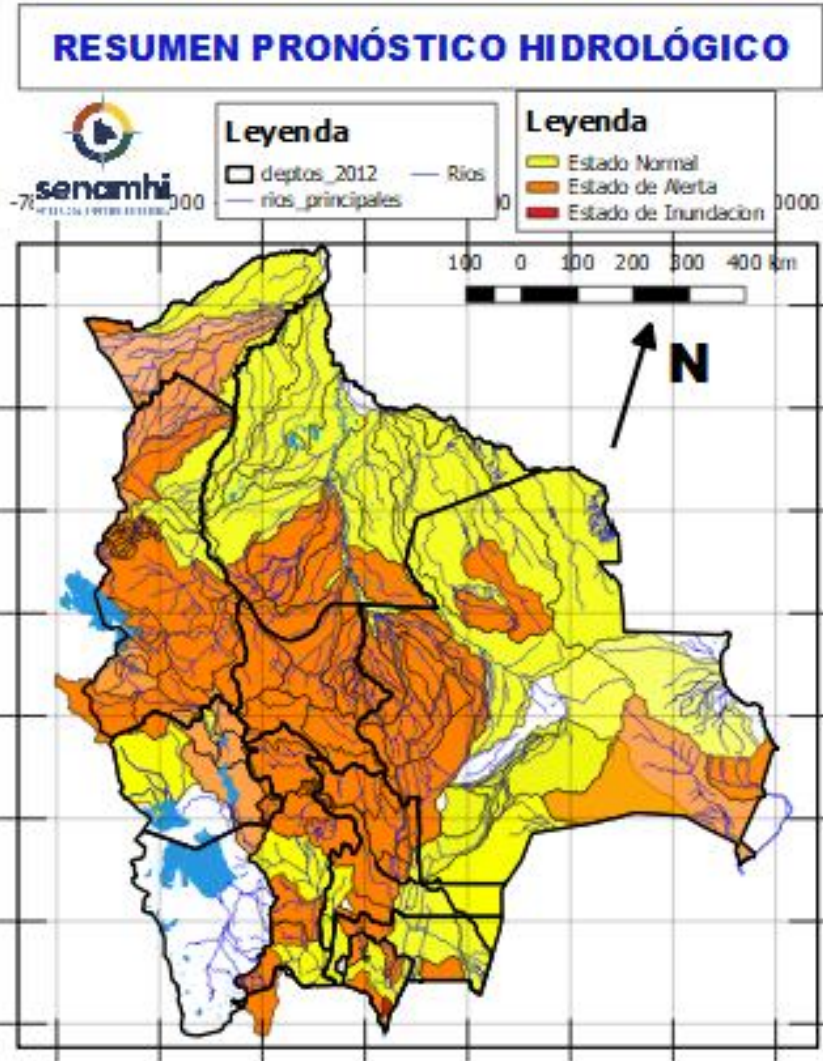
Ascensos de cuidado

# RESUMEN DEL BOLETÍN DE PRONÓSTICO HIDROLÓGICO

## Probables Ascensos: 14 al 16, 17 al 19, 21 al 23/12/2024

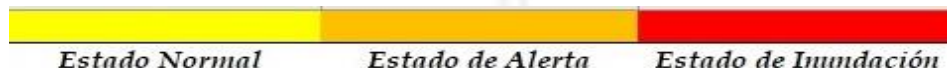


14 al 16, 17 al 19, 21 al 23 DICIEMBRE		Ascensos repentinos
LA PAZ		
RIO	MUNICIPIO	
Suches	Escoma	
	Ulla Ulla	
	y comunidades cercanas	
14 al 16, 17 al 19, 21 al 23 DICIEMBRE		Ascensos progresivos
LA PAZ		
RIO	MUNICIPIO	
Catari	Pucarani	
	Chojña Collo	
	Río Seco	
y poblaciones cercanas		
Keka Jahaira	Achacachi	
	Sorata	
	y comunidades cercanas	
14 al 16, 16 al 18, 19 al 22, 24 al 26 DICIEMBRE		Ascensos progresivos
LA PAZ		
RIO	MUNICIPIO	
Desaguadero	San Andres de Machaca	
	y comunidades cercanas	
Jacha Jahaira	poblados cercanos	
Khala Jahaira	poblados cercanos	
Kheto	Sica sica	
Mauri	poblados cercanos	



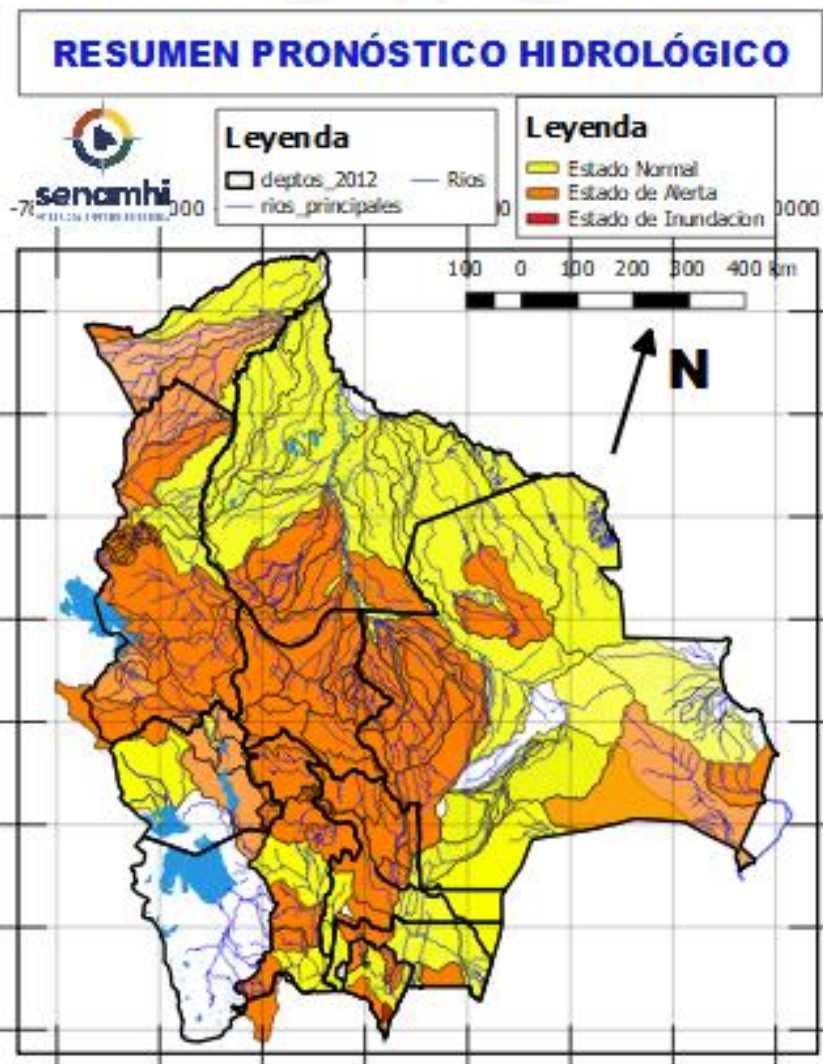
20 al 25, 25 al 27, 27 al 31 DICIEMBRE		Ascensos progresivos
LA PAZ		
RIO	MUNICIPIO	
Beni	San Buenaventura	
	y poblaciones cercanas aguas arriba y abajo	

21 al 22, 24 al 26, 28 al 30 DICIEMBRE		Ascensos progresivos
ORURO		
RIO	MUNICIPIO	
Aroma	Toledo	
	y comunidades cercanas	
Paria	Paria	
Huarina	Huarina	
Juchus Jahaira	Puente Aroma	
	y comunidades cercanas	
Desaguadero	Puente Carasila	
	y comunidades cercanas	
21 al 22, 24 al 26, 28 al 30 DICIEMBRE		Ascensos progresivos
ORURO		
RIO	MUNICIPIO	
Lauca	Turco	
	Centro Berlín	
	y comunidades cercanas	



18 al 20, 21 al 22, 25 al 27 DICIEMBRE LA PAZ	
RIO	MUNICIPIO
Irpavi	Irpavi
	Arunтая
	y comunidades cercanas
Achumani	Achumani y zonas aledañas
Chokeyapu	Plan Autopista y zonas Cuenca baja
Orkojahuira	Cuenca Alta y Baja
Huayña Jahuira	Avenida Costanera
Pasajahuira	Av. Los Sargentos Zona Sur
La Paz	La Paz Ciudad- Zona Sur
La Paz	Jupapina
	Unidad Educativa Jupapina
	Ananta
	Umamanta
	Mecapaca
	Palomar
	Huaricana
	Zona Zona
	Lurata
	Wichupampa
	Cairoma
y poblaciones cercanas	
Jinchupalla	Llojeta
Achocalla	Llojeta
	Achocalla

Ascensos repentinos Cabeceras y aguas debajo de toda la cuenca



16 al 20, 22 al 25, 27 al 29 DICIEMBRE LA PAZ	
RIO	MUNICIPIO
Toromonas	Comunidades cercanas
Madre de Dios	Chivé
	Comunidades cercanas
Manuripi	Poblaciones cercanas
Enatahua	Poblaciones cercanas
16 al 20, 22 al 25, 27 al 29 DICIEMBRE LA PAZ	
RIO	MUNICIPIO
Tuichi	Pelechuco
	Parque Madidi
	Comunidades cercanas
	Zona Alta
Quendeque	Poblaciones cercanas
Tequeje	Ixiamas
Hondo ó Erasama	Apolo
	y comunidades cercanas
Cuñada	Carretera Ixiamas-San
	y poblaciones cercanas

Ascensos progresivos de cuidado

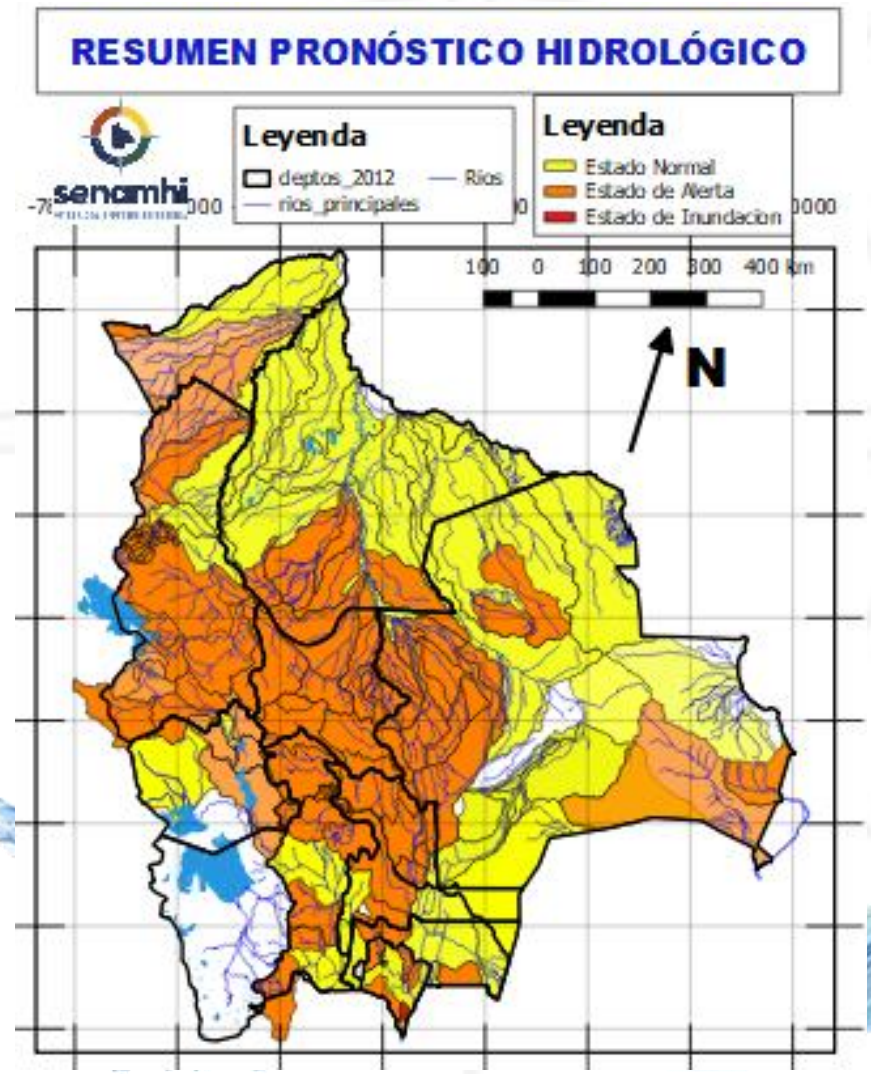
Ascensos progresivos de cuidado

# RESUMEN DEL BOLETÍN DE PRONÓSTICO HIDROLÓGICO

## Probables Ascensos : 16 al 20, 22 al 25, 26 al 29/12/2024



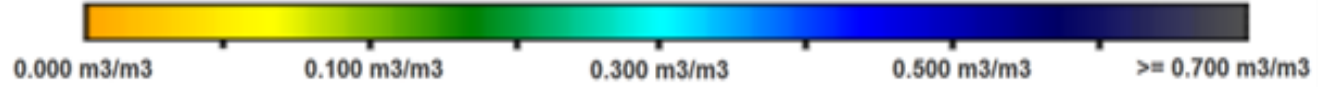
16 al 20, 22 al 25, 27 al 29 DICIEMBRE PANDO		Ascensos progresivos
RIO	MUNICIPIO	
Acre	Cobija	
	Y comunidades cercanas	
16 al 20, 22 al 25, 27 al 29 DICIEMBRE PANDO		Ascensos Progresivos de cuidado
RIO	MUNICIPIO	
Tahuamanu	Porvenir	
	Filadelfia	
	y poblaciones cercanas	
Madre de Dios	Chivé	
	El Sena	
	y comunidades cercanas	
Manuripi	Y comunidades cercanas	
16 al 20, 22 al 25, 27 al 29 DICIEMBRE		Ascensos progresivos
Abuná	Comunidades cercanas	
Rapirrán	Comunidades cercanas	



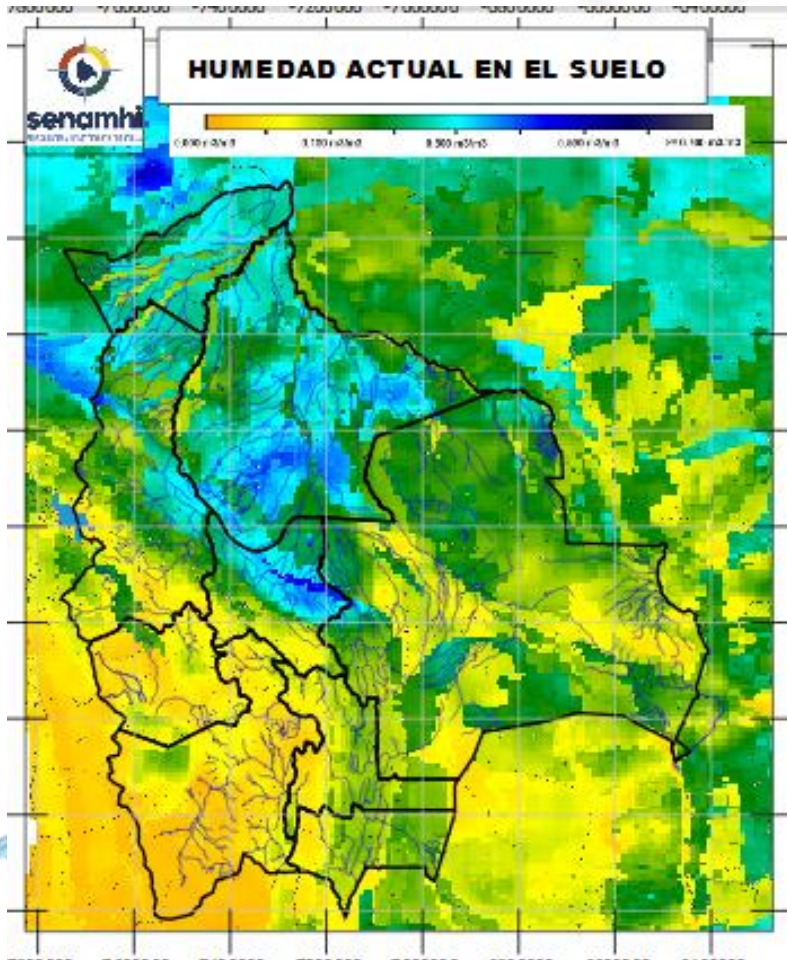
16 al 20, 22 al 25, 26 al 29 DICIEMBRE PANDO		Ascensos progresivos
RIO	MUNICIPIO	
Beni	Peña Amarilla	
	Fortaleza	
	Blanca Flor	
	Gonzalo Moreno	
	Riberalta	
	Cachuela Esperanza	
	Y poblaciones cercanas	

# HUMEDAD ACTUAL EN EL SUELO

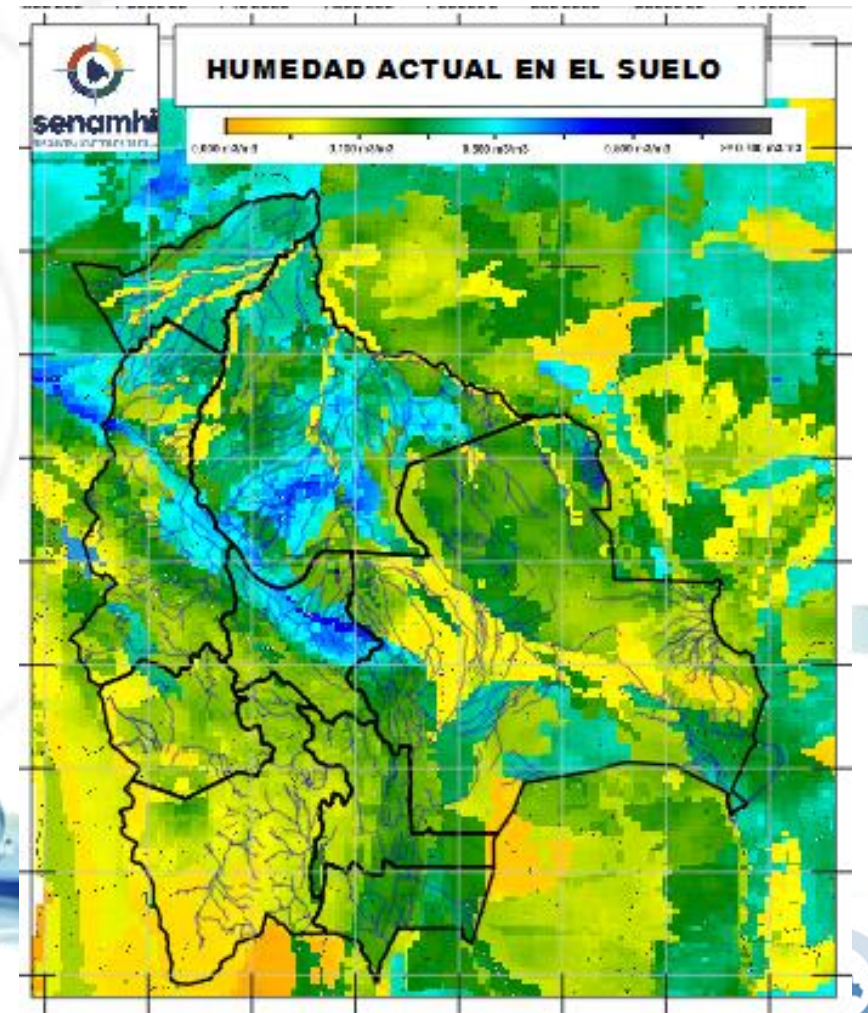
Descarga correspondiente al 12-12-2024



## SUPERFICIAL



## RADICULAR



SUPERFICIAL: A 5 centímetros de profundidad del suelo  
RADICULAR: A 1 metro de profundidad del suelo

Senamhi, Lunes 16 de diciembre de 2024